

# Empoderamiento Económico y Violencia contra la Mujer

Mesa redonda CIM/OEA

8 de Mayo del 2015



**Montserrat Bustelo**

Economista Senior, División de Género y Diversidad  
Banco Interamericano de Desarrollo



# \* Temas a tratar



- Prevalencia de violencia contra la mujer (VCM) en ALC y sus consecuencias
- Link entre empoderamiento económico y VCM
- Que nos dice la evidencia?
- Iniciativas del Banco Interamericano de Desarrollo (BID)

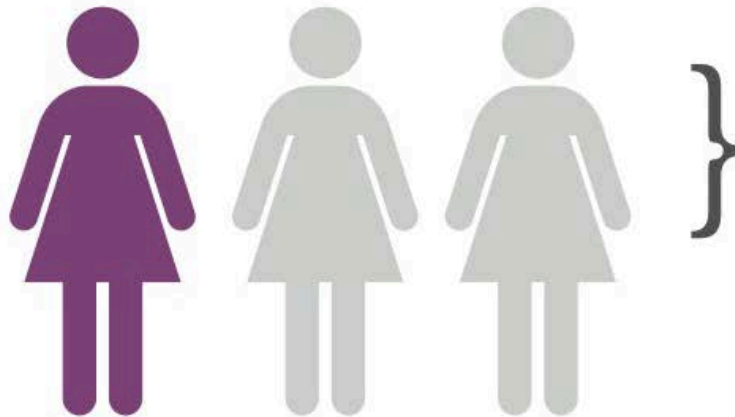
# \* Violencia contra la mujer



## Panorama general

### 1 de cada 3 mujeres en ALC

que alguna vez ha estado casada o en unión libre ha sido víctima de violencia íntima de pareja

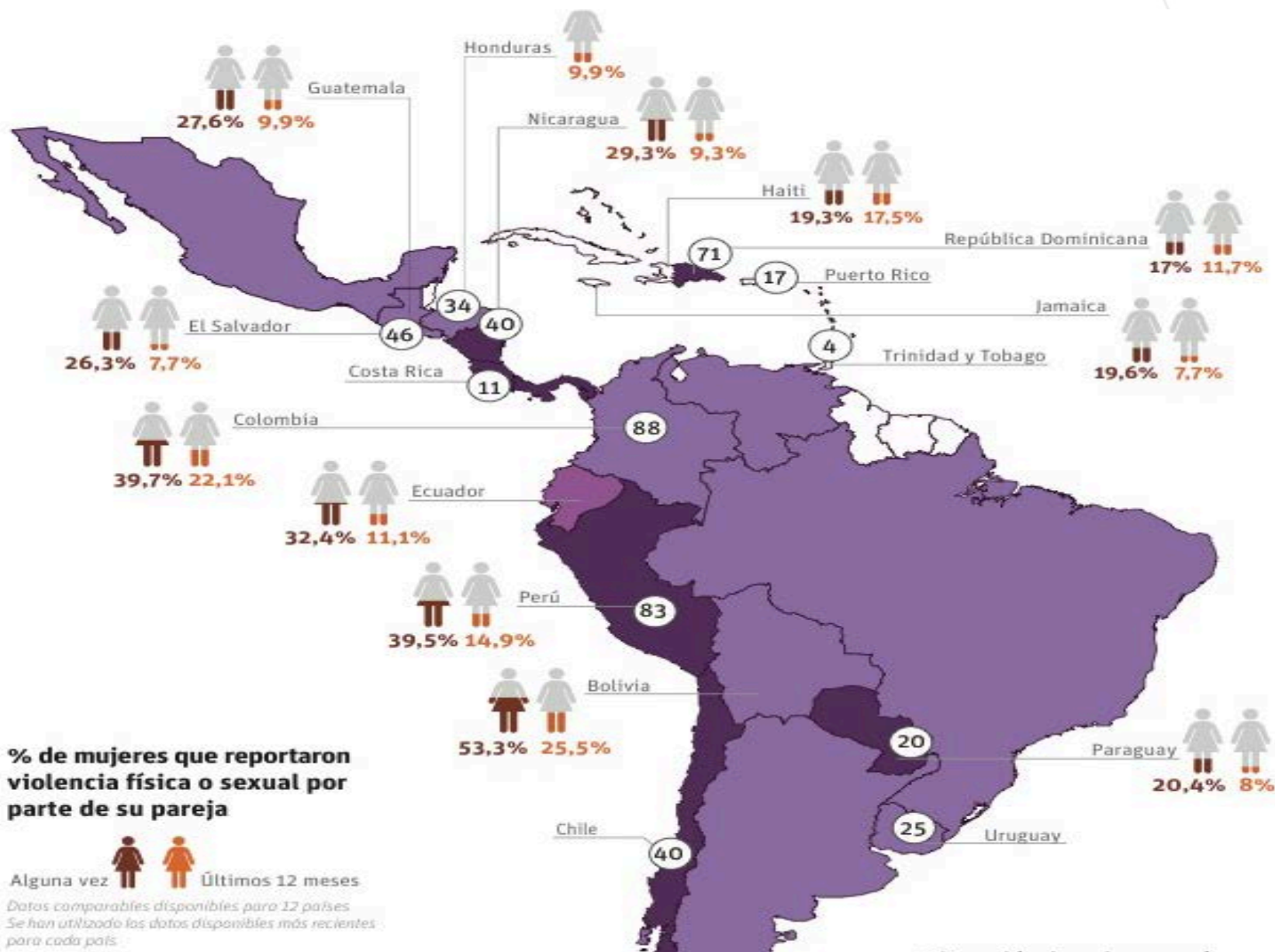


A nivel mundial, esta cifra es sólo superada en **África y Asia del Sur**

**(40%)**



# \* Violencia contra la mujer en ALC



# \* Violencia contra la mujer



## Consecuencias



### Impacto en la salud

Las mujeres que han sufrido violencia íntima de pareja tienen:



**16%**

más probabilidades de tener un bebé con bajo peso al nacer

**x2** probabilidades de sufrir **depresión**

**1,5** veces más posibilidades de contraer



**VIH**



### Costo económico

Los costos promedio de la **violencia íntima de pareja** en ALC están entre el

Nicaragua

Perú

**1,6% y el 3,7%**

**del PIB**



Esto está cerca del promedio del gasto en **educación primaria** de muchos países en desarrollo

**VAW**



# \* Violencia contra la mujer



## Transmisión intergeneracional

¿Qué sucede con los menores que son testigos de **violencia en el hogar**?



Las **niñas** tienen **2,5 veces más riesgo** de hacer parte de una relación violenta

Los **niños** tienen más probabilidades de **perpetrar de adultos este tipo de violencia**

# \* Link entre VCM y empoderamiento económico



- El tener un mayor acceso a activos/autonomía financiera puede reducir el riesgo de experimentar violencia de varias formas:
  - ✓ Puede permitir a las mujeres salir de una relación violenta.
    - ❖ Ej. Puede facilitar buscar apoyo en la justicia y recursos legales o acceder a los servicios de salud para asesoramiento.
  - ✓ Puede permitir tener un mayor poder de negociación dentro de la relación/hogar
    - ❖ Ej. El tener acceso a recursos económicos puede afectar el ser capaz de reclamar su parte de la casa y los bienes en caso de divorcio o mantener la custodia de los niños.
  - ✓ En términos más generales, la reducción de la pobreza de los hogares puede reducir el estrés económico y así reducir los posibles factores desencadenantes de conflictos entre la pareja

# \* Estrategias para prevenir y responder a la VCM: ¿qué nos dice la evidencia?



- Evidencia proveniente de la literatura es mixta:

- ✓ Estudios sugieren que el aumentar el acceso a crédito o activos puede AUMENTAR o DISMINUIR el riesgo de una mujer a experimentar violencia íntima de pareja (VIP).

- ❖ Los resultados encontrados dependen del contexto donde la mujer vive.

- Ejemplos de experiencias prometedoras en países en desarrollo:

- ✓ El programa de micro finanzas IMAGE en Sudáfrica añadió una capacitación de género y un componente de prevención del SIDA a sus reuniones financieras.

- ✓ Programa mostró una reducción significativa de VIP para las mujeres que recibieron la intervención económica respecto a un grupo de mujeres que no recibió ninguna intervención.



# \* Estrategias para prevenir y responder a la VCM: ¿qué nos dice la evidencia?



- Ejemplos de experiencias prometedoras en países en desarrollo:
  - ✓ Un estudio experimental del programa de transferencia monetaria en Ecuador (Bono de Desarrollo Humano) encontró una reducción significativa en las tasas de VIP para las mujeres con mayor nivel educativo (educación primaria completa) (Hidobro et al., 2013).
  - ✓ Otros estudios cuasi-experimentales han mostrado resultados mixtos (ver Rodríguez 2015, Haushofer y Shapiro 2013, Bobonis et al. 2013, Perova 2010, Angelucci 2008).

# \* Estrategias para prevenir y responder a la VCM: 2 iniciativas del BID



- Adaptación del Modelo IMAGE al contexto peruano



- Objetivos del proyecto:
  - ✓ Desarrollar un Modelo que combine servicios financieros con un servicio educativo y de movilización comunitaria para prevenir la Violencia contra la Mujer y la Niñez en el Perú.
  - ✓ Evaluar la efectividad del Modelo y las lecciones aprendidas del proceso desarrollado.

# \* SUMAQ WARMI



- Capacitación en Prevención de VCM y VCN para clientas de FINCA
  - ✓ Materiales adaptados de IMAGE y reemplazo de componente de SIDA por VCN
  - ✓ Beneficiarias: clientas de micro finanzas en la zona rural

# \* SUMAQ WARMI



- Instituciones involucradas:  
FINCA y Centro de la Mujer  
Peruana Flora Tristan
- Evaluación experimental:
  - ✓ Producto educativo +  
micro finanzas vs. Micro  
finanzas
  - ✓ Grupos de control y  
tratamiento seleccionados  
aleatoriamente

# \* Estrategias para prevenir y responder a la VCM: 2 iniciativas del BID



- Provisión de servicios integrados en El Salvador (one-stop shop center)



# \* CM: Ofrece servicios integrados en un mismo espacio físico...



## Servicios de Salud Reproductiva

- Exámenes de mamografía y Papanicolau
- Servicios de salud pre-natal y pos-natal
- Medicina interna, educación de la salud



## Servicios para Apoyo de Violencia de Genero

- Asistencia psicológica
- Servicios de asesoría jurídica
- Policía, justicia y policía forense



## Servicios de Empoderamiento Económico

- Servicios para el desarrollo empresarial
- Servicios de capacitación de empleo
- Micro finanzas



## Servicios de Educación Colectiva

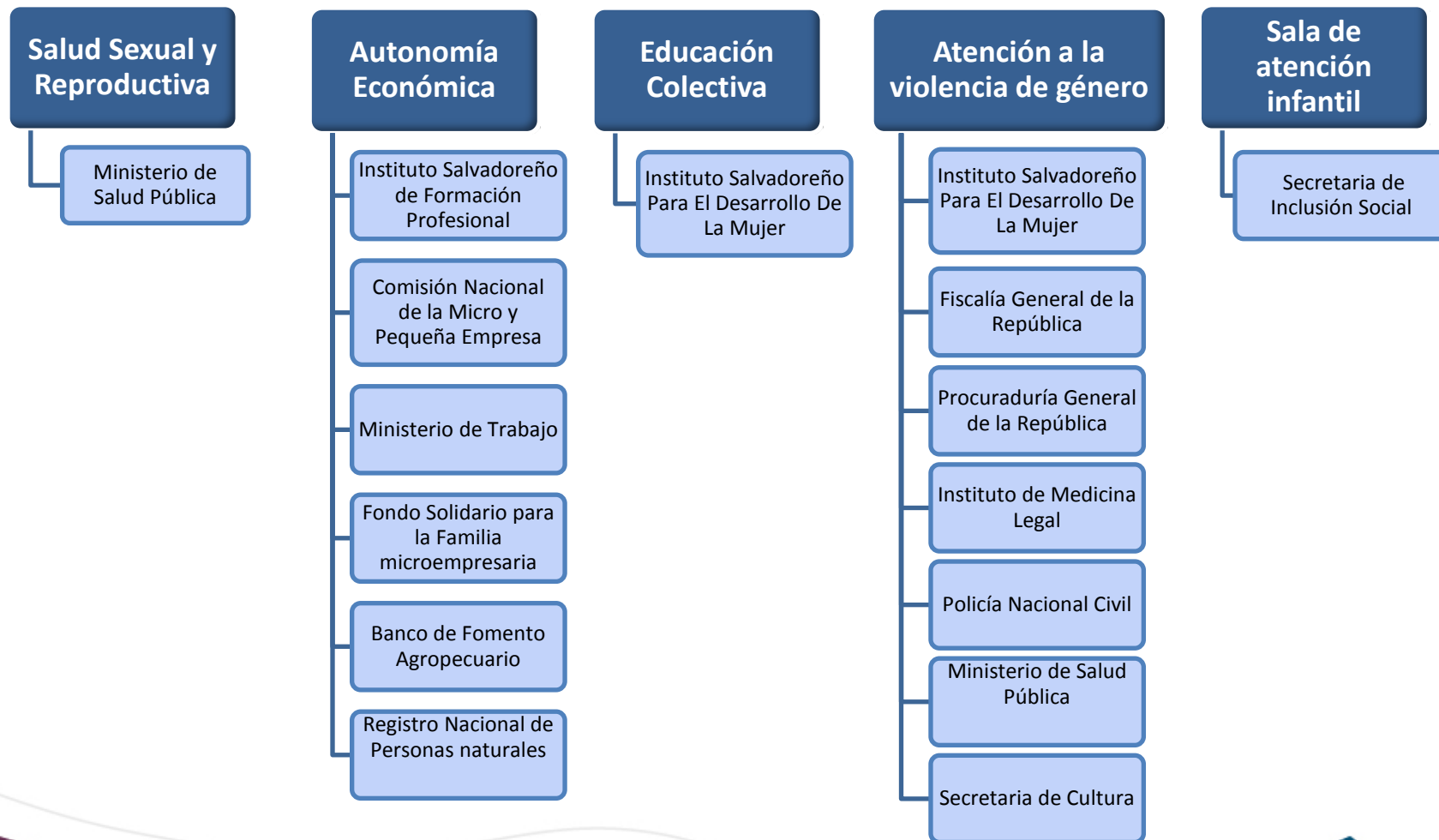
- Educación comunitaria sobre tópicos de igualdad de genero y derechos



## Servicios de Cuidado Infantil

- Servicios de cuidado infantil durante la utilización de los servicios

# \*CM funciona como una plataforma de coordinación interinstitucional



# \*Un ejemplo de una primera visita a CM



## Servicio de Cuidado Infantil



## Recepción



## Violencia de Genero



## Autonomía económica



9:00am – Llega al centro Ciudad Mujer

9:05am – Se dirige a recepción

9:10am – Deja su niña en la guardería

9:15am – Recibe orientación

9:45am – Atención psicológica

12:00pm – Almuerza en cafetería

1:00pm – Recibe capacitación sobre acceso a servicios financieros

2:30pm – Busca a su niña en la guardería

2:35pm – Se retira del centro Ciudad Mujer



# \* Aprender sobre la efectividad del modelo



- La intervención esta acompañada de una evaluación de impacto experimental



**MUCHAS GRACIAS**

