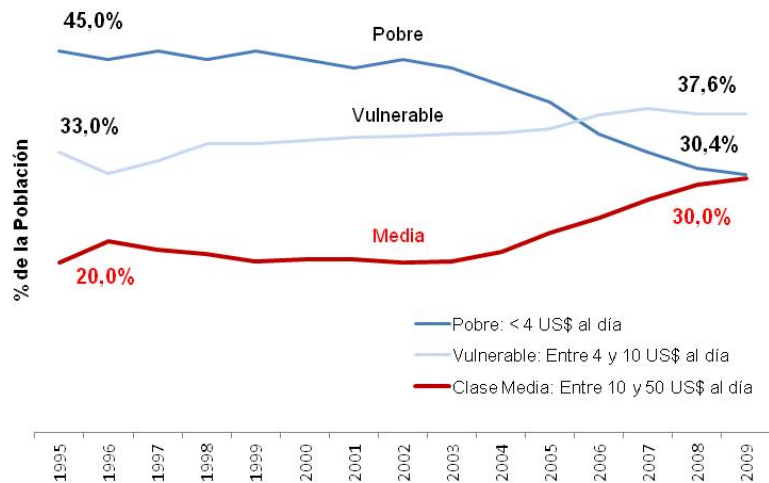


Gestión Pública y Calidad Institucional

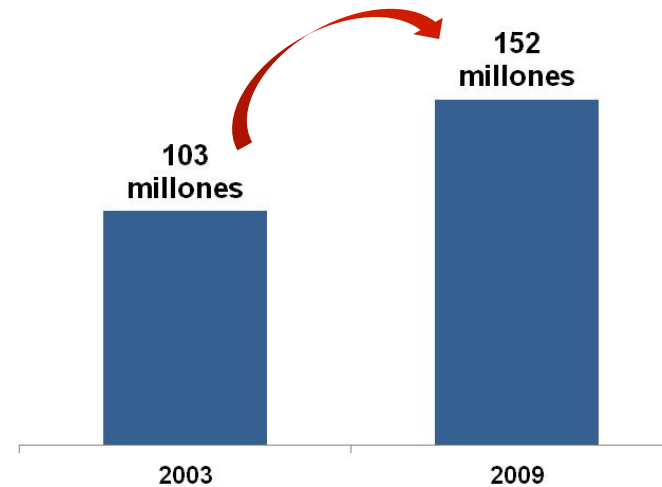
Mayo 2013

La nueva clase media exige una mayor presencia del Estado

Tendencias de las clases media, vulnerable y pobre en América Latina

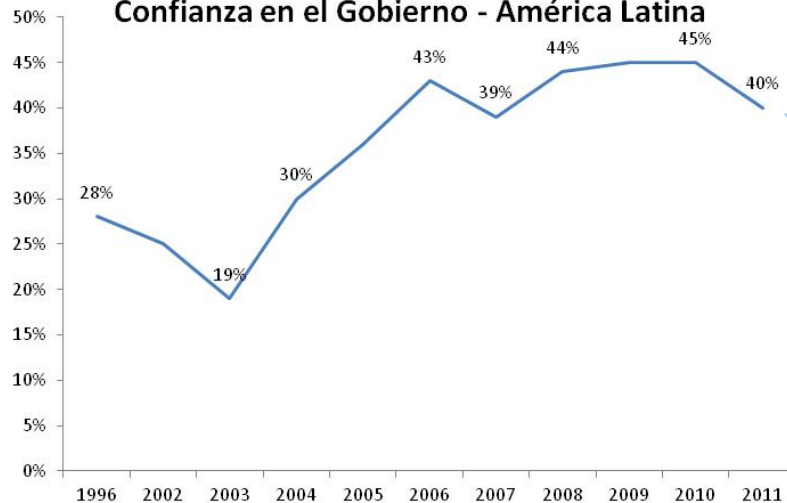


Población de la clase media en América Latina



Fuente: Economic Mobility and the Rise of the Middle Class in Latin America (Banco Mundial, 2012)

Confianza en el Gobierno - América Latina

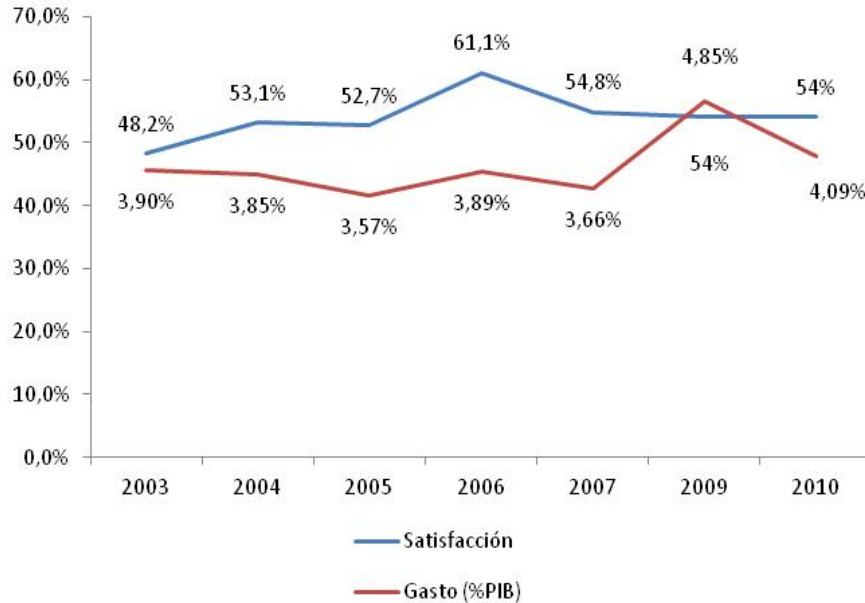


Fuente: Latinobarómetro 1996-2011

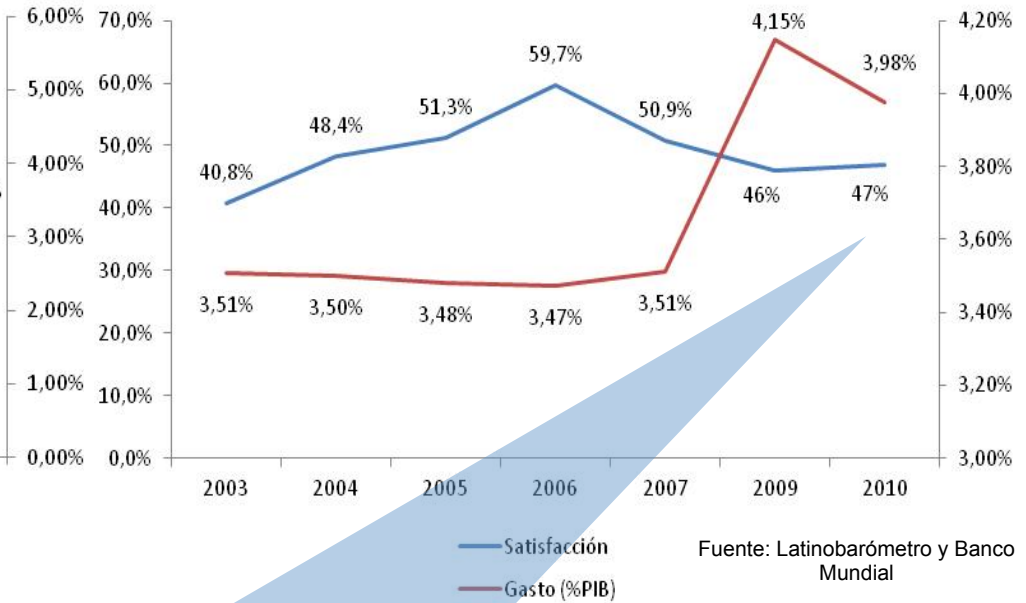
En los últimos años se ha producido una caída en los niveles de confianza de los gobiernos en América Latina

... particularmente en sectores claves

Gasto en Educación y Satisfacción (AL)



Gasto en Salud y Satisfacción (AL)

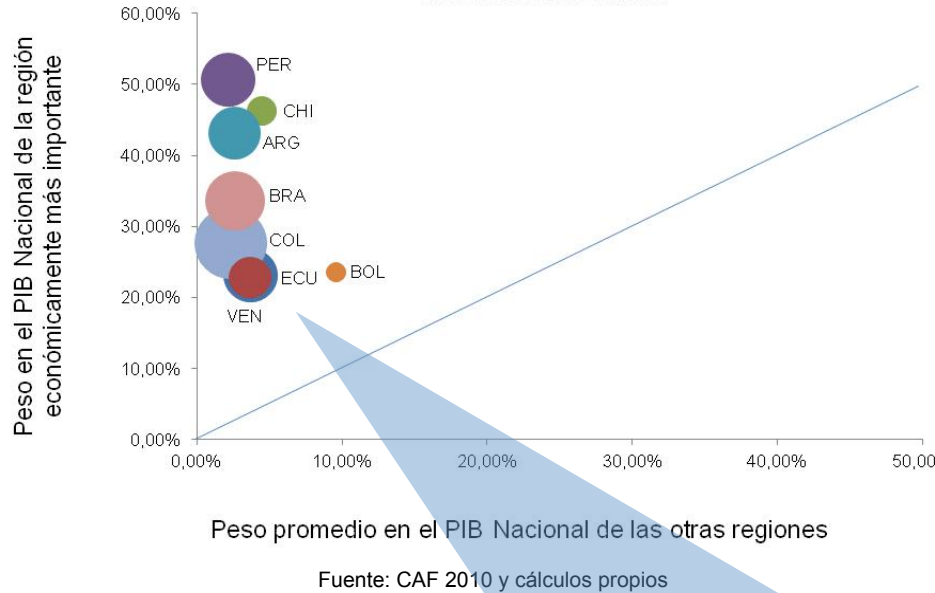


Fuente: Latinobarómetro y Banco Mundial

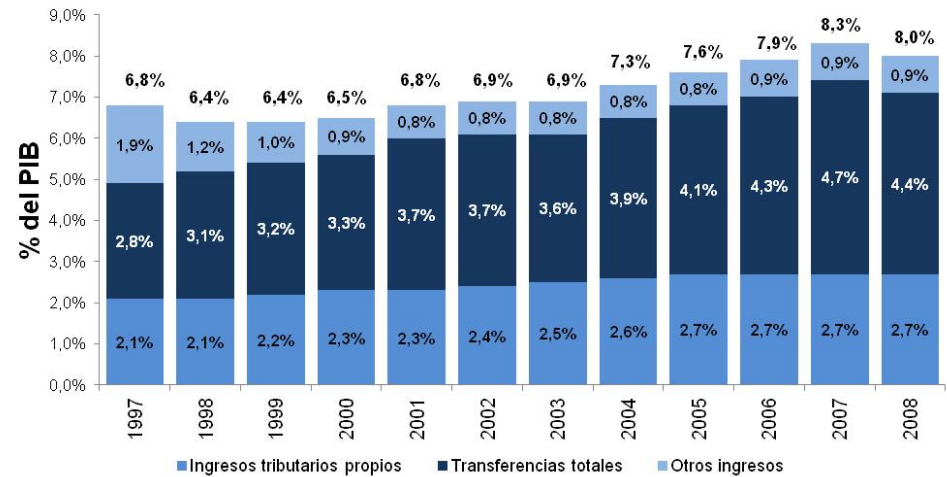
A pesar de las fluctuaciones del gasto en educación y salud, el grado de satisfacción de la ciudadanía sobre los servicios del Estado en estos sectores no ha mejorado

Asimismo, el proceso de descentralización no ha sido eficiente

Disparidad Subnacional del PIB en países seleccionados de América Latina



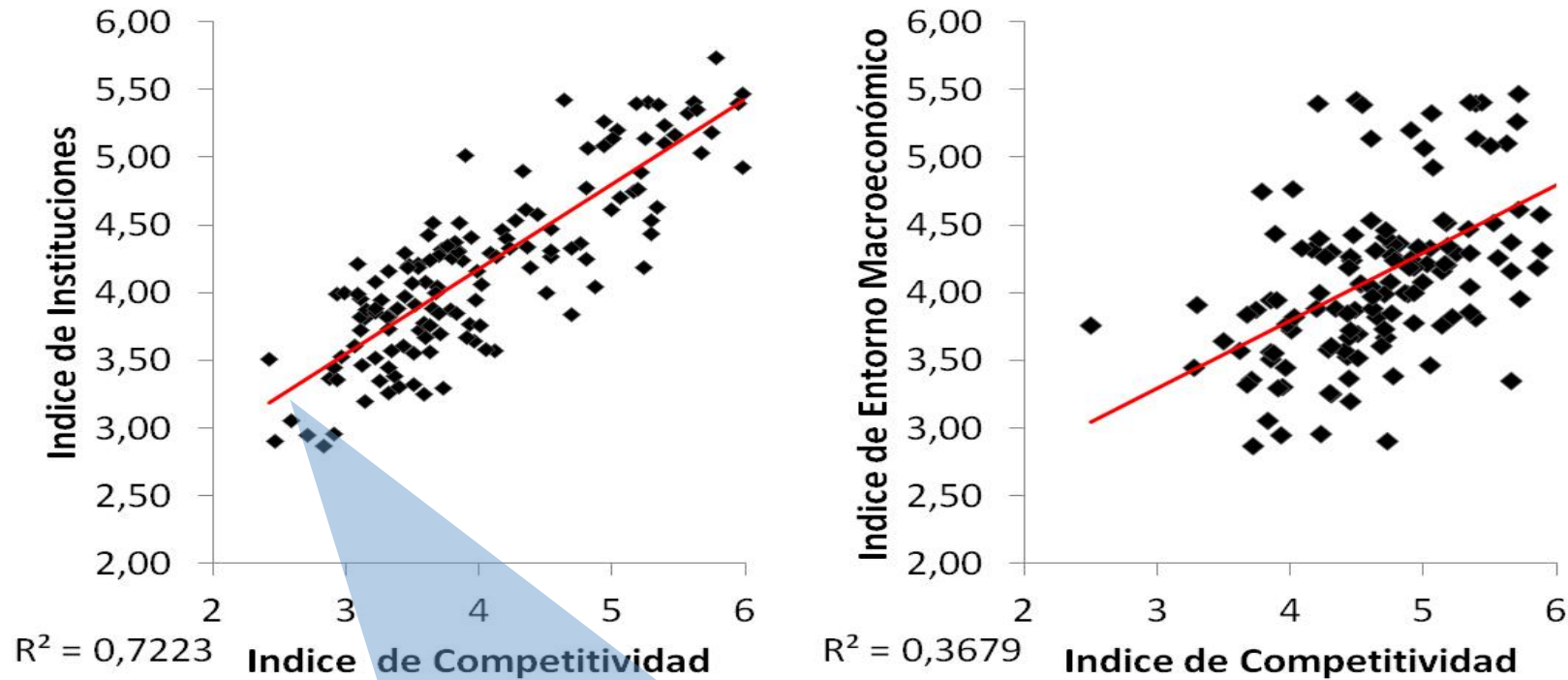
Estructura de los ingresos totales en gobiernos subnacionales (promedio en América Latina)



Nota: Argentina, Bolivia, Chile, Colombia, Costa Rica, Ecuador y México.
Fuente: CEPAL sobre la base de cifras oficiales

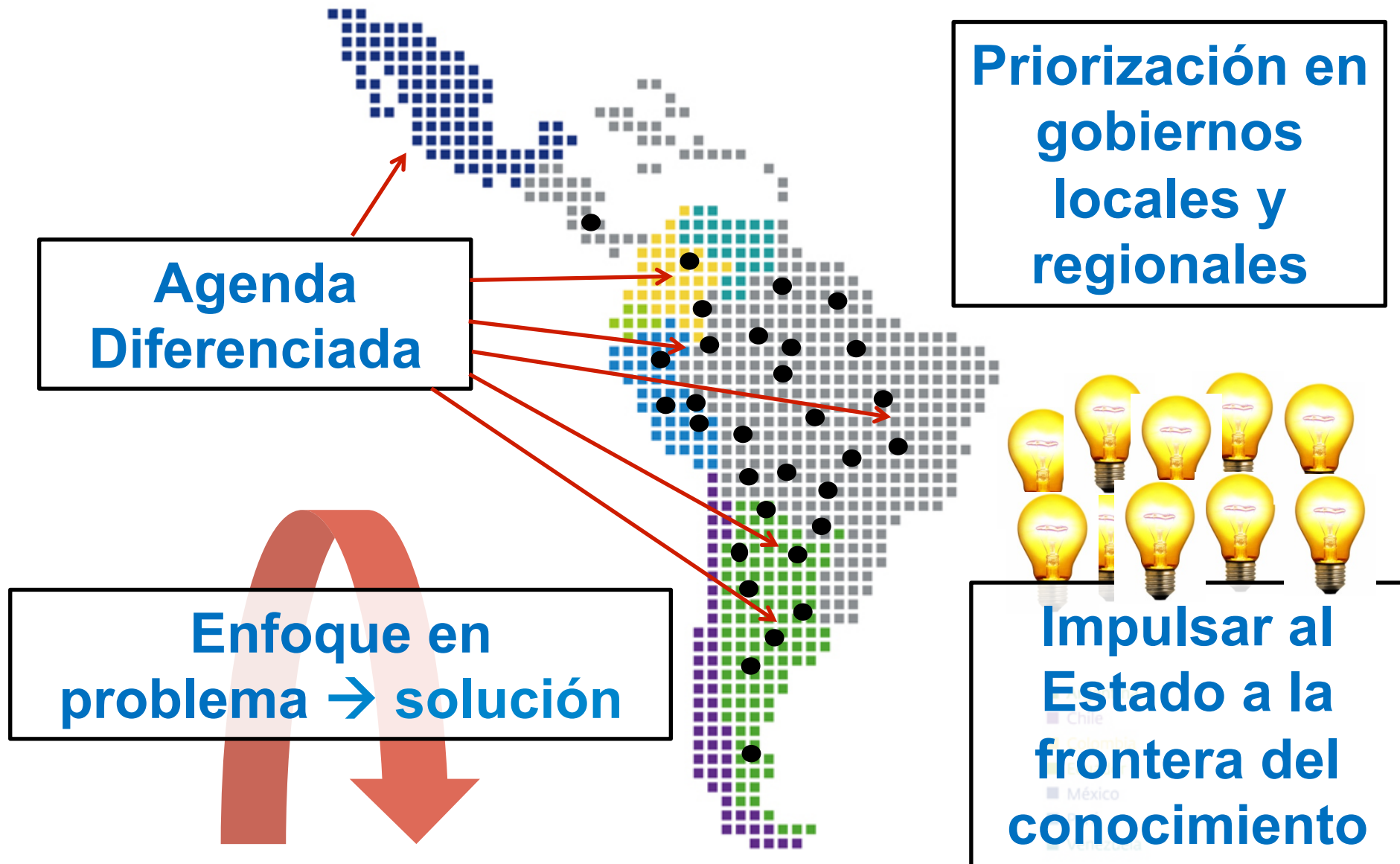
Latinoamérica continua teniendo una alta concentración de riqueza en pocas ciudades a pesar de la creciente transferencia de recursos a los gobiernos locales y regionales

La baja institucionalidad tiene impactos significativos en la competitividad



La baja institucionalidad impacta con mayor detrimento nuestros niveles de competitividad que los índices macroeconómicos

Para solucionar problemas, tenemos un enfoque pragmático, focalizado



Nuestros productos responden a los temas claves en la Gestión Pública

Institucionalidad en sectores

Articulación y coordinación inter-agencia y gobiernos sub-nacionales

Agilización administrativa, modernización burocrática

Desarrollo de redes de expertos

Gestión en empresas públicas

Programa de Gobernabilidad y Gestión

PRAMEG

Cooperación Técnica

Productos Analíticos

CAF prioriza cuatro áreas de la institucionalidad en sectores



En 2013, ampliaremos nuestro apoyo a los municipios con el PRAMEG II

PRAMEG II

Énfasis en municipios con proyectos estructurantes CAF

Implementación enfocada a la asistencia transformacional del municipio

Rol protagónico de los funcionarios de los municipios

Capacidad Administrativa

Finanzas

Seguridad Ciudadana

Reforma Institucional

Provisión de Servicios

Desarrollo Económico

Argentina

Colombia

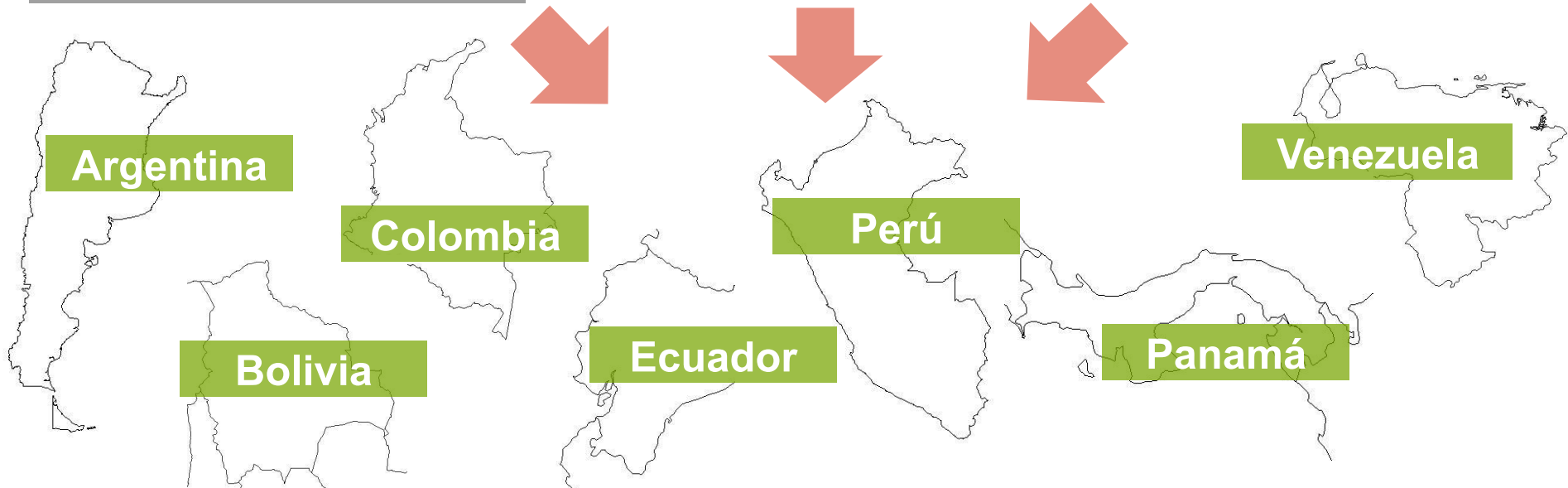
Bolivia

Ecuador

Perú

Panamá

Venezuela



¡Muchas gracias!

